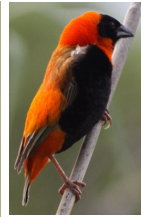


Euplectes afer. Tejedor amarillo; *Euplectes orix*. Obispo rojo; *Quelea quelea*. Tejedor de pico rojo

Incluidos en el Catálogo Español de EEI (*Quelea quelea* y todas las especies del género *Euplectes*).
No incluida en el Reglamento UE 1143/2014

No establecida en Aragón
Peligrosidad en Aragón: **Media**
Oportunidad de actuación: **Alta**



Euplectes afer. Fuente: Totodu64 y Steve Garvie, Wikimedia Commons

Arriba a la izquierda *Euplectes orix*. Fuente: Derekkateas Wikimedia Commons.

Arriba a la derecha y abajo *Quelea quelea* (macho y hembra). P. Ryszawa, C. Eason Wikimedia Commons.

BIOLOGÍA. Pequeño passeriforme de 11 cm de largo. Coloración inconfundible amarilla y negra, con un collar negro por la nuca. Forma colonias de nidificación. Construye unos destacados nidos con el embudo hacia abajo tejiendo largas hojas. Hábitat: vive en zonas húmedas, carrizales y herbazales húmedos.

ORIGEN E HISTORIA. Originario de África subsahariana. Su vía de introducción ha sido su venta como mascota.

DISTRIBUCIÓN. Introducido al menos en Jamaica, Japón, Portugal y Puerto Rico. En España nidifica en los arrozales y carrizales del Guadalquivir cerca de Sevilla. Probable reproducción en el norte de Huelva, Mallorca y Pontevedra. También citado en Cataluña, Valencia, Islas Canarias. Al igual que *Euplectes orix*, está próxima a establecerse en España. En Aragón se ha citado puntualmente en un carrizal de Ejea (balsa de Escorón) en el año 2002. Las zonas más cálidas (Bajo Aragón y corredor del Ebro) serían más proclives para establecerse.

PROBLEMÁTICA. Aunque no se conocen en detalle los problemas ambientales, al ocupar hábitats naturales (zonas húmedas y palustres), podría desplazar a los passeriformes autóctonos propios de estos medios.

ACTUACIÓN. Por el momento debería vigilarse su posible llegada y expansión a Aragón. Está prohibida su comercialización; y se debería eliminar de manera efectiva la venta, reproducción y posesión de ejemplares.

¿QUÉ PUEDO HACER YO? No adquieras esta especie como mascota. Si la tienes y no puedes hacerte cargo de ella, nunca la sueltes en el medio natural, sino que hazla llegar a un centro de recogida de fauna. Avisa urgentemente al 976 714 000 o a invasoras@aragon.es si ves a esta especie en el campo o si tienes este animal en tu casa. Trata de concienciar a tus conocidos para que no tengan como mascota especies como ésta.

OTRAS ESPECIES SIMILARES. El **tejedor de pico rojo** (*Quelea quelea*) tiene un plumaje beige, y en época reproductiva los machos presentan sus picos rojos. Está considerado como el ave más numerosa del mundo y puede ser bastante problemático. Está presente en algunas zonas de España, pero todavía no hay registros en Aragón. El **obispo rojo** (*Euplectes orix*), presenta tonos rojizos con manchas negras. Se ha observado en Andalucía (Doñana, Almería), Madrid, C. Valenciana, Galicia y Canarias, donde se ha constatado su reproducción.

